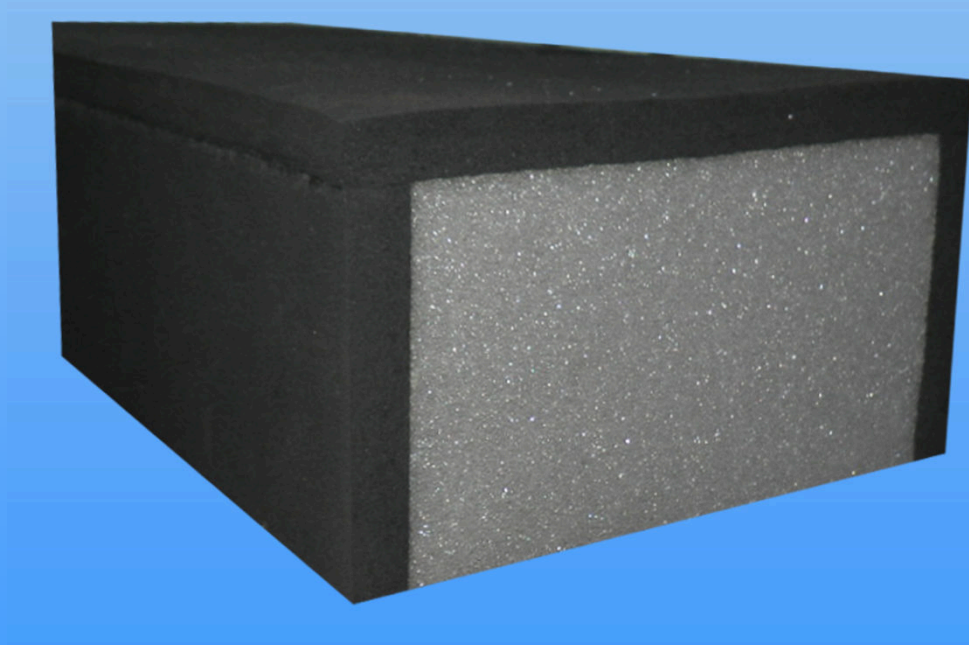


連続気泡フォーム止水材

ライトレックスS



製品特徴

● 高い柔軟性

ライトレックスは止水部のフォームに連続気泡率が75%以上ありながら、伸縮挙動箇所でも止水性が確保出来る特徴を持ったEPDMフォームを使用している新しい止水材です。止水膜以外にも連続気泡フォームを使用しており、圧縮変形時に応力の発生が少なく、接着界面や本体への影響が非常に小さくなり、高い柔軟性と耐久性を保持しています。

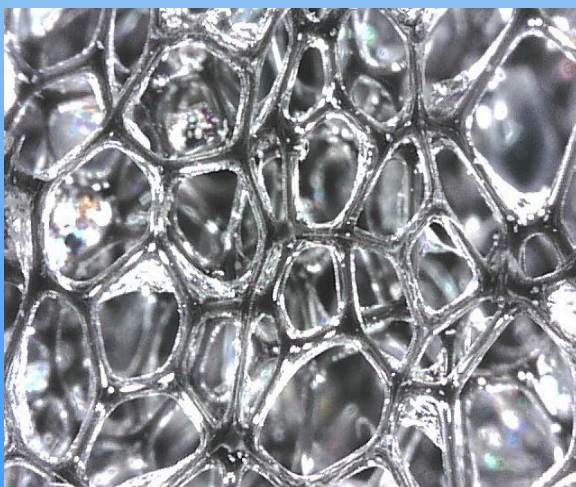
止水原理

● 連続気泡フォーム止水材

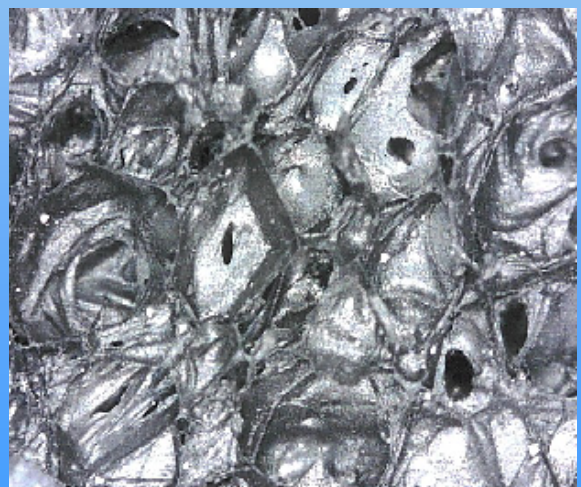
ライトレックスで使用している止水部のフォームは従来では不可能であった、高い連続気泡率を保持するフォームでありながら止水性がある特殊フォームを使用しています。このフォームは、

- ①フォームセルが微細である
- ②フォームセル同士が弁体膜で連続貫通している
- ③フォーム自体に撥水性がある

上記3つの特徴を兼ね備えている事で、潰されたフォームが復元する際に「水を吸い込むよりも空気を吸い込む方が容易」となる為、フォームが伸縮挙動により圧縮・復元を繰り返してもフォーム内に水が浸入する事なく、止水性を確保する事が出来ます。



通常フォーム



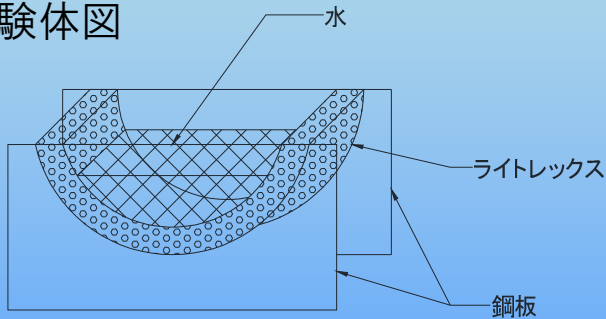
連続気泡止水フォーム

止水性能確認試験

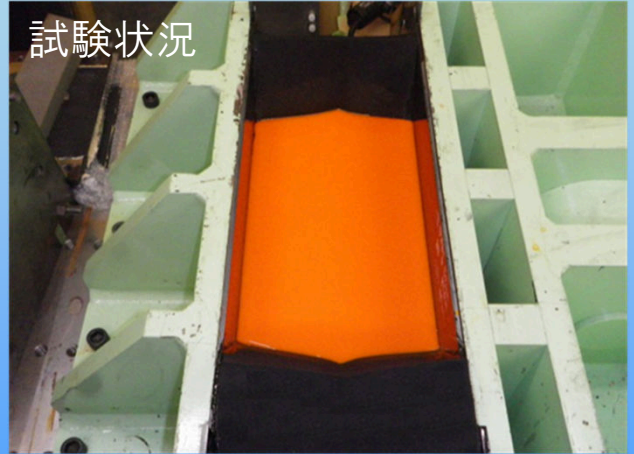
溜水伸縮性能試験

止水性能を確認する為、伸縮試験を実施した。
製品の特性上連続気泡フォームが止水部である為、伸縮試験は水を溜めたままの状態を実施した。

試験体図



※溜水高さは最少圧縮時に100mmとなるように調整
※水は漏水状況が判別し易いよう着色してあります



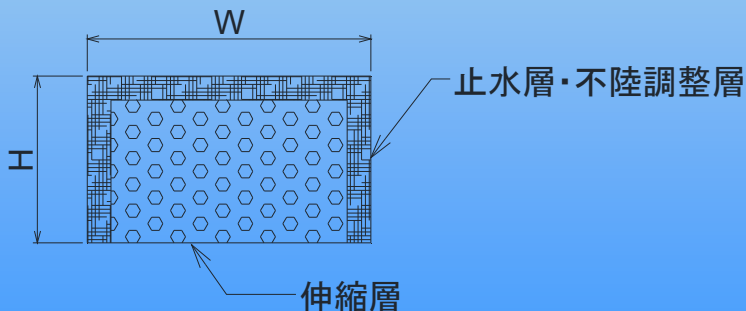
製品型名	内容
製品No.	ライトレックス
伸縮幅	40~120mm
伸縮回数	11000回 (365日 × 30年相当)
漏水の有無	漏水なし

製品構造図

製品構造

止水性能を確認する為、伸縮試験を実施した。
製品の特性上連続気泡フォームが止水部である為、伸縮試験は水を溜めたままの状態を実施した。

構造図



部材名	仕様
止水層・不陸調整層	連続気泡止水EPDMフォーム
伸縮層	連続気泡ウレタンフォーム

製品内容

製品規格

止水層・不陸吸収層

項目	単位	規格値	測定方法
見掛け密度	g/cm ³	0.09±0.03	JIS K 6767
引張強さ	kPa	100以上	JIS K 6767
伸び	%	200以上	JIS K 6767

伸縮層

項目	単位	規格値	測定方法
見掛け密度	Kg/m ³	22±2	JIS K 7222
引張強さ	kPa	69以上	JIS K 6400
伸び	%	120以上	JIS K 6400

※ライトレックスSは遊間量に対して設計され、定型サイズは規定しておりません。但し、伸縮挙動の際の変形挙動を考え製品幅100mm以下を基本とすることとしております。伸縮量や用途によっては超える場合があります。

製造元

止水・防水を化学する



旭化工株式会社

〒577-0067 大阪府東大阪市高井田西2-2-6

TEL:06-6782-8683 FAX:06-6782-8685

<http://www.asahikakou.co.jp>